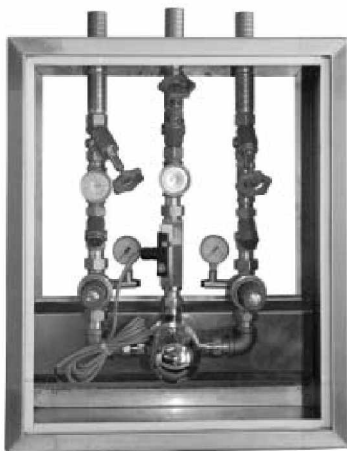


Zdecentralizowana instalacja regulacji wody zmieszanej



Zdecentralizowana jednostka regulacji wody zmieszanej Radamix N na ramie montażowej

Opis:

Zdecentralizowana jednostka regulacji wody zmieszanej dla stałych temperatur wody zmieszanej w umywalniach, pomieszczeniach z natryskami oraz instalacjach przemysłowych, składająca się z:

1 termostatu Thermoscopic®, mosiądz DZR, chromowany, do montażu natynkowego, z elementem Thermoscopic® z polieutektycznym wypełnieniem o wysokim współczynniku rozszerzalności, uchwytem kulkowym mosiężnym, chromowanym, z ogranicznikiem temperatury do ograniczania i/lub blokowania możliwości ustaleń temperatury, z całkowitą kontrolą termiczną zmian stosunku ciśnienia 10:1, w razie awarii zimnej lub ciepłej wody doprowadzanie wody ciepłej zostanie zamknięte. Dokładność temperatury także przy najmniejszych pobranych ilościach w zakresie od $\pm 1^\circ\text{K}$

2 reduktorów ciśnienia dla stałego ciśnienia końcowego, z gniazdem śrubowym i filtrem ze stali szlachetnej, obudową z czerwonego metalu, dla temperatur do 70°C , z manometrem. 2 bimetalowych termometrów wskazówkowych Rada E52, DN15, szybkościowych, klasa 1, średnica obudowy 52mm, z trzonkiem zanurzeniowym ze stali szlachetnej o długości 60mm, zakres pomiarowy 0 100 °C, dokładność pomiaru $\pm 1\%$ działki podziałki. 2 filtrów siatkowych w przewodach doprowadzających wodę, 3 zaworów kątowych zamykających oraz 1 włącznika przepływowego do regulacji wietrzenia pomieszczenia. Gotowy do montażu na ocynkowanej ramie montażowej o profilu szczelinowym.

Dane techniczne:

Radamix	222dk N	320 N	425 N
Materiał:	Ms DZR	Ms DZR	Ms DZR
Strumień objętości l/sek 3bar:	1,0	1,5	3,08
Łączenie TKW/TWW:	DN20	DN20	DN25
Odprowadzanie wody zmieszanej:	DN20	DN20	DN25
Dokładność temperatury:	$\pm 1^\circ\text{K}$	$\pm 1^\circ\text{K}$	$\pm 1^\circ\text{K}$
Orurowanie miedziane			
Nr zamówienia:	08 2012 22	08 2013 20	08 2014 25
Orurowanie ze stali szlachetnej			
Nr zamówienia:	08 3012 22	08 3013 20	08 3014 25

Zdecentralizowana jednostka regulacji wody zmieszanej Radamix N z puszką ochronną ze stali szlachetnej

Wyposażenie i dane techniczne jak poprzednia, ale gotowa do wbudowania, wmontowana w ochronną puszkę ze stali szlachetnej z wpuszczanymi drzwiami przeciwwłamaniowymi z zamkiem bębnowym.

Orurowanie miedziane			
Nr zamówienia:	08 2002 22	08 2003 20	08 2024 25
Orurowanie ze stali szlachetnej			
Nr zamówienia:	08 3002 22	08 3003 20	08 3024 25

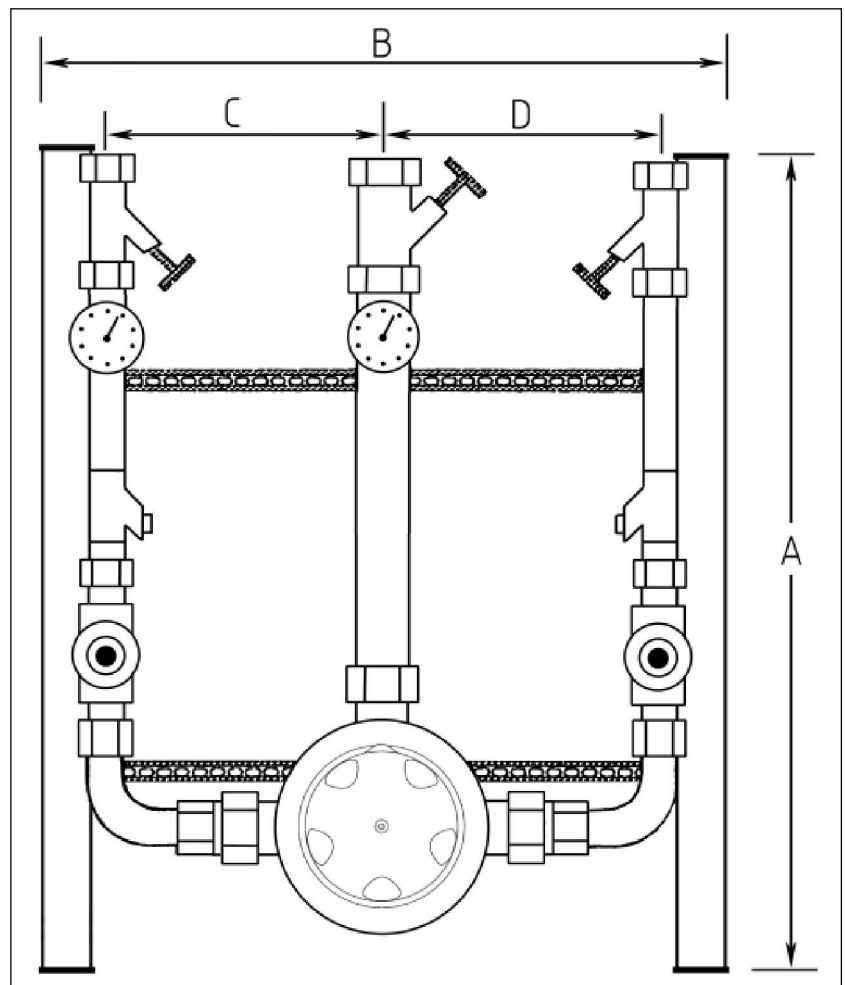
Zdecentralizowana instalacja regulacji wody mieszanej



Wskazówka:

Ta instalacja nie posiada wejścia dla przewodu obiegowego!

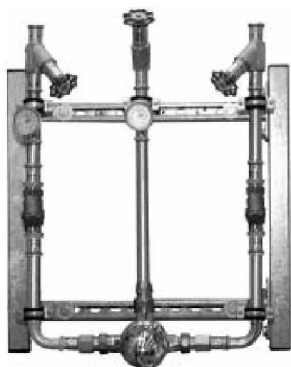
Ta instalacja działa na strok torowy i należy ją stosować, bez zastosowania taśmy ogrzewczej do utrzymania stałej temperatury wody mieszanej, przy montażu w bezpośredniej odległości od punktów czerpania.



	A	B	C	D
222dk N	730	500	190	190
320 N	730	500	190	190
425 N	900	560	220	220

Wymiary skrzynki zabezpieczającej mm	222dk N	320 N	425 N
Wysokość:	830	830	1030
Szerokość:	620	620	820
Głębokość:	250	250	300

Zdecentralizowana instalacja regulacji wody zmieszanej



Zdecentralizowana jednostka regulacji wody zmieszanej Radamix S na ramie montażowej

Opis:

Zdecentralizowana jednostka regulacji wody zmieszanej dla stałych temperatur wody zmieszanej w umywalniach, pomieszczeniach z natryskami oraz instalacjach przemysłowych, składająca się z:

1 termostatu Thermoscopic®, mosiądz DZR, chromowany, do montażu natynkowego, z elementem Thermoscopic® z polieutektycznym wypełnieniem o wysokim współczynniku rozszerzalności, uchwytem kulkowym mosiężnym, chromowanym, z ogranicznikiem temperatury do ograniczania i/lub blokowania możliwości ustaleń temperatury, z całkowitą kontrolą termiczną stosunku ciśnienia 10:1, w razie awarii zimnej lub ciepłej wody doprowadzanie wody ciepłej zostanie zamknięte. Dokładność temperatury także przy najmniejszych pobranych ilościach w zakresie od $\pm 1^\circ\text{K}$

2 bimetalowych termometrów wskazówkowych Rada E52, DN15, szybkowskaźnikowych, klasa 1, średnica obudowy 52mm, z trzonkiem zanurzeniowym ze stali szlachetnej o długości 60mm, zakres pomiarowy 0-100 °C, dokładność pomiaru $\pm 1\%$ działki podziałki. 2 filtrów siatkowych w dopływach wody, 3 zaworów kątowych zamykających. Gotowy do montażu na ocynkowanej ramie montażowej o profilu szczelinowym.

Dane techniczne:

Radamix	215 S	222 S	320 S	425 S
Materiał:	Ms DZR	Ms DZR	Ms DZR	Ms DZR
Strumień objętości/3 bar:	0,8 l/sek	1,0 l/sek	1,5 l/sek	3,08 l/sek
Łączenie TKW/TWW:	DN15	DN20	DN20	DN25
Odpływ wody zmieszanej:	DN 15	DN20	DN20	DN25
Dokładność temperatury:	$\pm 1^\circ\text{K}$	$\pm 1^\circ\text{K}$	$\pm 1^\circ\text{K}$	$\pm 1^\circ\text{K}$
Orurowanie/ Nr zamówienia:				
Miedź	08 2012 15S	08 2012 22S	08 2013 20S	08 2014 25S
Stal szlachetna	08 3012 15S	08 3012 22S	08 3013 20S	08 3014 25S

Zdecentralizowana jednostka regulacji wody zmieszanej Radamix S z puszką ochronną ze stali szlachetnej

Wyposażenie i dane techniczne jak poprzednia, ale gotowa do wbudowania, wmontowana w zabezpieczającą puszkę ze stali szlachetnej z wpuszczanymi drzwiami przeciwwłamaniowymi z zamkiem bębnowym.

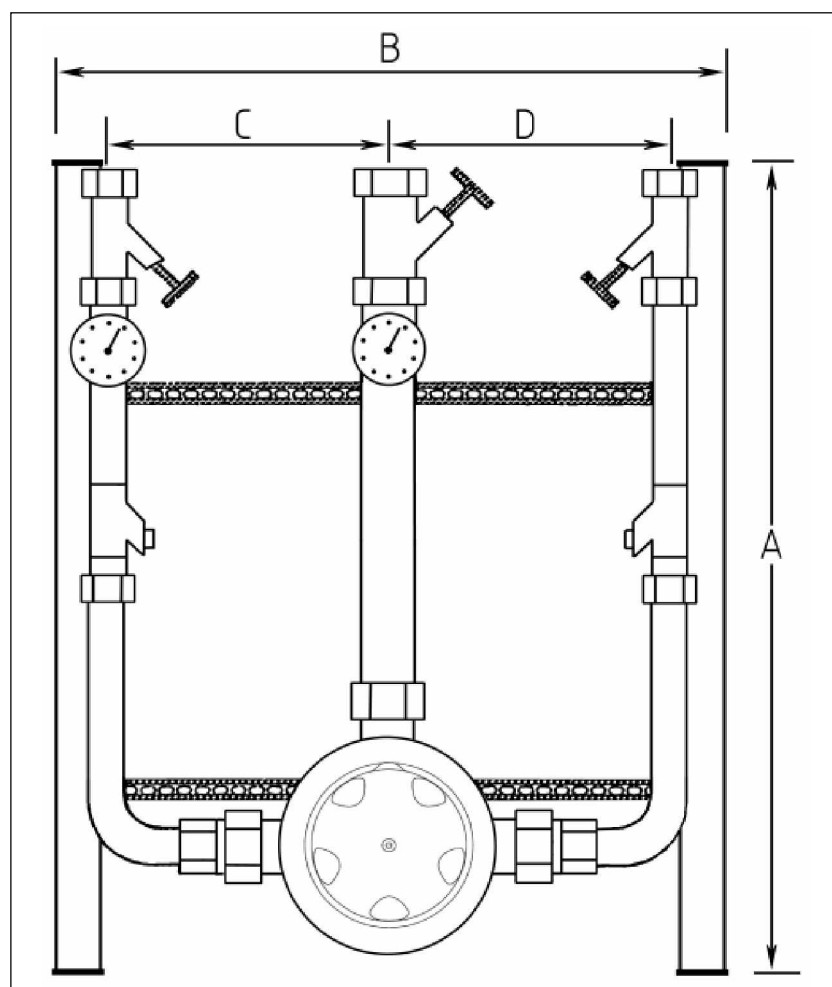
Orurowanie/ Nr zamówienia:	215 S	222 S	320 S	425 S
Miedź	08 2112 15S	08 2002 22S	08 2003 20S	08 2024 25S
Stal szlachetna	08 3112 15S	08 3002 22S	08 3003 20S	08 3024 25S

Zdecentralizowana instalacja regulacji wody mieszanej



Wskazówka:

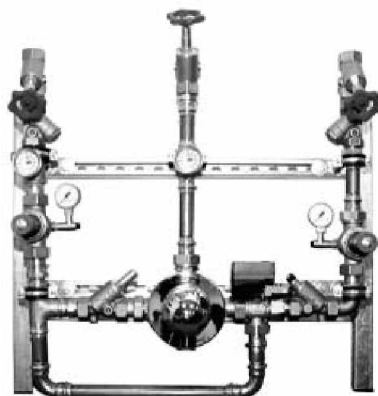
Ta instalacja nie posiada wejścia dla przewodu obiegowego!
Ta instalacja działa na strok torowy i należy ją stosować, bez zastosowania taśmy ogrzewczej do utrzymania stałej temperatury wody mieszanej, przy montażu w bezpośredniej odległości od punktów czerpania.



	A	B	C	D
222S	730	500	190	190
320S	730	500	190	190
425S	900	560	220	220

Obudowa zabezpieczająca	215 S	222 S	320 S	425 S
Wysokość:	730	830	830	1030
Szerokość:	520	620	620	820
Głębokość:	250	300	300	300

Zdecentralizowana instalacja regulacji wody zmieszanej



Zdecentralizowana jednostka regulacji wody zmieszanej Radamix TD na ramach montażowych, z przewodem obejściowym do dezynfekcji termicznej aż do punktu czerpania

Opis:

Zdecentralizowana jednostka regulacji wody zmieszanej Radamix dla stałych temperatur wody zmieszanej w umywalniach i pomieszczeniach z prysznicami z trzydrogowym zaworem przewodu obejściowego do dezynfekcji termicznej aż do punktu czerpania, składająca się z:

1 termostatu Thermoscopic®, mosiądz DZR, chromowany, do montażu natynkowego, z elementem Thermoscopic® z polieutektycznym wypełnieniem o wysokim współczynniku rozszerzalności, uchwytu kulkowego mosiężnego, chromowanego, z ogranicznikiem temperatury do ograniczania i/lub blokowania możliwości ustaleń temperatury, z całkowitą kontrolą termiczną zmian stosunku ciśnienia 10:1, w razie awarii zimnej lub ciepłej wody doprowadzanie wody ciepłej zostanie zamknięte. Dokładność temperatury także przy najmniejszych pobranych ilościach w zakresie od $\pm 1^\circ\text{K}$

2 reduktorów ciśnienia dla stałego ciśnienia końcowego, z gniazdem śrubowym i filtrem ze stali szlachetnej, obudową z czerwonego metalu, dla temperatur do 70°C , z manometrem. 2 bimetalowych termometrów wskazówkowych Rada E52, DN15, szybkościowych, klasa 1, średnica obudowy 52mm, z trzonkiem zanurzeniowym ze stali szlachetnej o długości 60mm, zakres pomiarowy 0 100 $^\circ\text{C}$, dokładność pomiaru $\pm 1\%$ działki podziałki. 2 filtrów siatkowych w przewodach doprowadzających wodę, 3 zaworów kątowych zamykających oraz dodatkowych trójdrogowych zaworów silnikowych 24V do zamykania dopływu zimnej wody podczas fazy dezynfekcyjnej i jednoczesnej dezynfekcji termostatu, do włączenia przez czasomierz lub włącznik kluczowy. Gotowy do montażu na ocynkowanej ramie montażowej o profilu szczelinowym.

Dane techniczne:

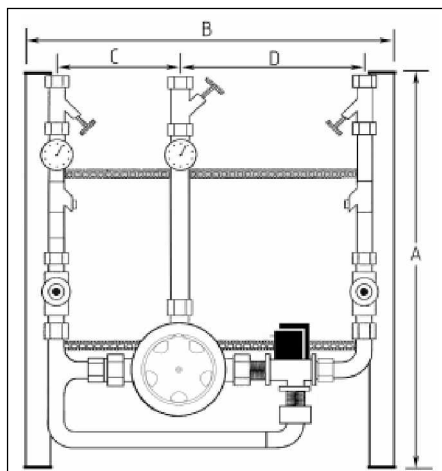
Radamix	222dk TD	320 TD	425 TD
Materiał:	Ms DZR	Ms DZR	Ms DZR
Strumień objętości l/sek 3bar:	1,0	1,5	3,08
Łączenie TKW / TWW:	DN20	DN20	DN25
Odprowadzanie wody zmieszanej:	DN20	DN20	DN25
Dokładność temperatury:	$\pm 1^\circ\text{K}$	$\pm 1^\circ\text{K}$	$\pm 1^\circ\text{K}$
Orurowanie miedziane			
Nr zamówienia:	08 2002 23	08 2003 21	08 2004 25
Orurowanie ze stali szlachetnej			
Nr zamówienia:	08 3002 23	08 3003 21	08 3004 25

Zdecentralizowana jednostka regulacji wody zmieszanej Radamix TD z puszką ochronną ze stali szlachetnej

Wyposażenie i dane techniczne jak poprzednia, ale gotowa do wbudowania, wmontowana w zabezpieczającą puszkę ze stali szlachetnej z wpuszczanymi drzwiami przeciwwłamaniowymi z zamkiem bębnowym.

Orurowanie miedziane			
Nr zamówienia:	08 2002 24	08 2003 22	08 2034 25
Orurowanie ze stali szlachetnej			
Nr zamówienia:	08 3002 24	08 3003 22	08 3034 25

Zdecentralizowana instalacja regulacji wody zmieszanej



	A	B	C	D
222dk TD	800	610	140	350
320 TD	800	610	140	350
425 TD	1080	750	230	400

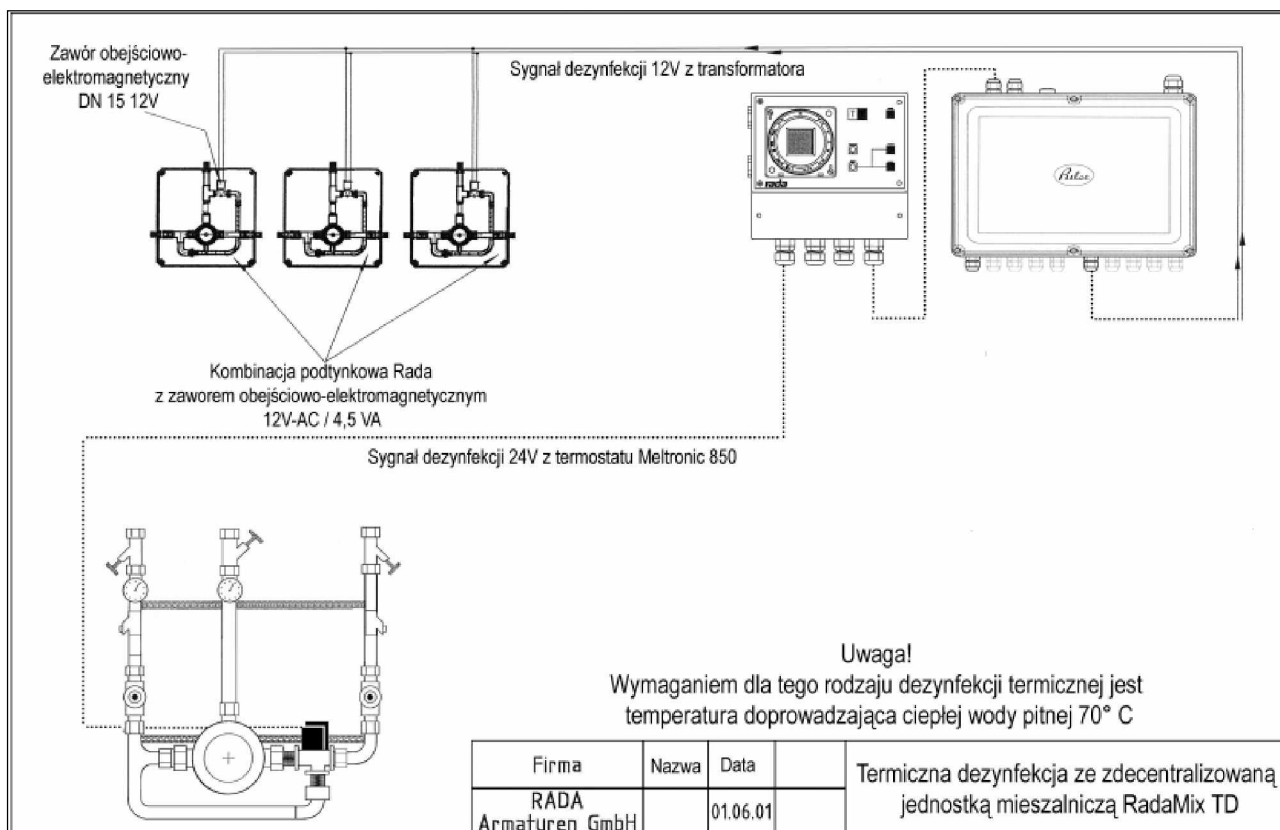
Wymiary skrzynki zabezpieczającej mm	222dk TD	320 TD	425 TD
Wysokość:	830	830	1200
Szerokość:	620	620	800
Głębokość:	250	250	300



Wskazówka:

Ta instalacja nie posiada wejścia dla przewodu obiegowego!
 Ta instalacja działa na stroik torowy i należy ją stosować, bez zastosowania taśmy ogrzewczej do utrzymania stałej temperatury wody zmieszanej, przy montażu w bezpośredniej odległości od punktów czerpania. Zaletą tej instalacji wynika z bezpośredniej możliwości kontroli pomieszczenia z prysznicami przed i podczas fazydezynfekcji. W celu gwarancji dezynfekcji termicznej konieczne jest zapewnienie stałej temperatury poprzedzającej o wysokości 70°C.

NIE gwarantuje się zabezpieczenia przed poparzeniem przez zdecentralizowaną jednostkę mieszacza podczas dezynfekcji termicznej.



Rysunek schematyczny 8

Wyposażenie stacji wody zmieszanej

Szafka zabezpieczające ze stali szlachetnej Rada dla stacji wody zmieszanej typu Elektronik lub Thermoscopic® bez pojemników wody zmieszanej / wymiennika ciepła, z drzwiami i zamkiem zabezpieczającym

Materiał:	Stal szlachetna 1.4301
Wysokość:	1350 mm
Szerokość:	1350 mm
Głębokość:	350 mm

Nr zamówienia:	06 3200 04
----------------	------------

Szafka zabezpieczające ze stali szlachetnej dla instalacji z wymiennikiem ciepła lub mieszaczami, na zamówienie